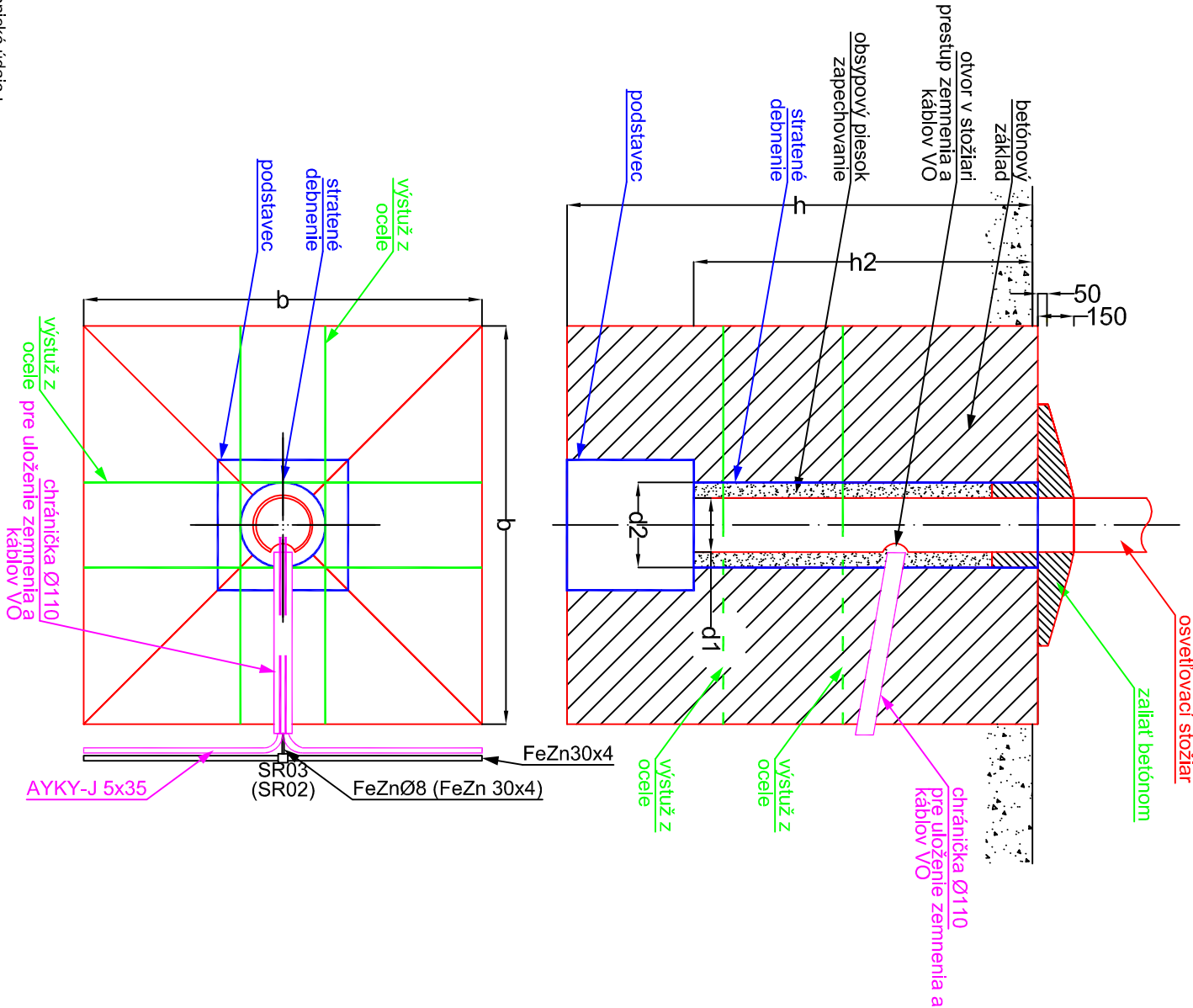


Rez základom osvetlovacieho stožiar



Základné technické údaje :

- 3N/PE - AC 400V/230V, 50Hz, TN-S
- 1N/PE - AC 400V/230V, 50Hz, TN-S
- Ochrana pred zásahom el. prúdom v zmysle STN 33 2000-4-41
- Ochranné opatrenie: samočinné odpojenie napájania čl.411
- Základná ochrana (ochrana pred priamym dotykom) - čl. 411.2:
- podľa prílohy A STN 33 2000-4-41:
- A.1 Základná izolácia živých častí
- A.2 Zabraný alebo kryty
- ochrana pri poruche (ochrana pred neplamným dotykom) - čl. 411.3
- ochranné uzemnenie a ochranné pospájanie čl. 411.3.1
- samočinné odpojenie pri poruche čl. 411.3.2

Vonkajšie vplyvy: podľa protokolu o určení vonkajších vplyvov

STOŽIAR TYP	ZÁKLAD TYP	ROZMER (mm)				
		d1	h2	h	b	d2
8,5m nad zemou (Lc=10m)	Z02	159	1500	1800	1200	200

POZNÁMKA:

- VELKOSŤ STOŽIAROV JE NAVRHNUTÁ PRE DOVOLENÉ NAMÁHANIE PÓDY kp/cm2 V HLBK 1,6m
- PRE VYTVORENIE ZÁKLADU STOŽIARA POUŽÍŤ BETÓN C12/15
- PRIEMER STRATENÉHO DEBNENIA (d2) D200



EURÓPSKA ÚNIA
Kohézny fond
OP Integrovaná infraštruktúra 2014 – 2020



Výškový systém: Bpv

Súradnicový systém: S-JTSK v realizácii JTSK

Presnosť vytýčenia: STN 73 0422

Manažér projektu:	Ing. Ján Toth	<i>StH</i>
Hlavný inžinier projektu:	Ing. Marek Ballo	<i>Bal</i>
Generálny projektant:	Združenie MET Košice	
Investor - stavebník:	Mesto Košice Trieda SNP 48/A 040 11 Košice	Základové číslo: 2016
		Stupeň - účel: DSP
Kominárska 2-4, 832 03 Bratislava		 DOPRAVOPROJEKT

Zodpovedný projektant objektu:	Ing. Peter Jacko	
Navrhol - vypracoval:	Ing. Andrej Jacko	
Kontroloval:	Ing. Peter Jacko	
Kraj:	Košický	Okres: Košice
Stavba:	KE, Modernizácia elektrických tratí MET v meste Košice, 2. etapa	
UČS:	UČS 17	
Objekt/súbor:	Ul. Slanecká, úsek trate križ. VSS (mimo) - Obratisko Vážecká (mimo) SO 17-23-01 TÚ križ. VSS (mimo) - Obratisko Vážecká (mimo), vonkajšie osvetlenie	
Názov prílohy:	Rez základom osvetľovacieho stožiar	Príloha: 15